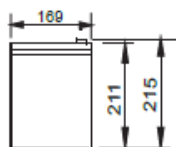
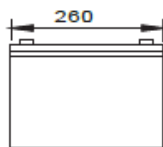


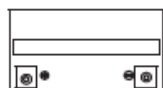
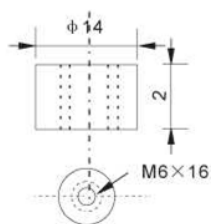
APSU⁺

NP12V-75Ah

Номинальное напряжение	12 В
Длина	260±2 мм
Ширина	168±2 мм
Высота	211±2 мм
Общая высота с выводами	215±2 мм
Вес ±3%	24.2 кг



Тип вывода: Болт



www.okbm-energo.ru
info@okbm-energo.ru

Разрядные характеристики при разряде постоянным током: А (25 °С)

Конечное напряжение/ Время	10 мин	15 мин	30 мин	60 мин	2 ч	3 ч	4 ч	5 ч	8 ч	10 ч	20 ч
9.60 В	164	126	75.4	46.4	27.4	19.7	15.8	13.5	9.26	7.64	4.05
9.90 В	159	123	73.9	45.7	27.2	19.6	15.7	13.4	9.20	7.62	4.04
10.2 В	152	118	71.6	44.5	27.0	19.5	15.6	13.3	9.14	7.60	4.03
10.5 В	146	114	69.9	43.1	26.6	19.4	15.5	13.2	9.08	7.55	4.00
10.8 В	137	108	67.3	41.7	25.9	18.8	15.0	12.8	8.80	7.50	3.98

Разрядные характеристики при разряде постоянной мощностью: Вт (25 °С)

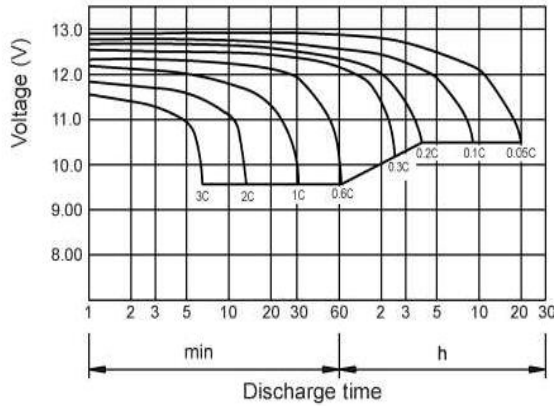
Конечное напряжение/ Время	10 мин	15 мин	30 мин	60 мин	2 ч	3 ч	4 ч	5 ч	8 ч	10 ч	20 ч
9.60 В	1766	1383	846	528	317	232	185	159	110	91.2	48.6
9.90 В	1713	1350	829	520	315	231	184	158	109	91.0	48.5
10.2 В	1642	1300	803	507	313	229	183	157	109	90.7	48.3
10.5 В	1572	1256	784	491	308	228	182	156	108	90.2	48.0
10.8 В	1483	1190	755	476	300	221	176	151	105	89.6	47.7

Характеристики

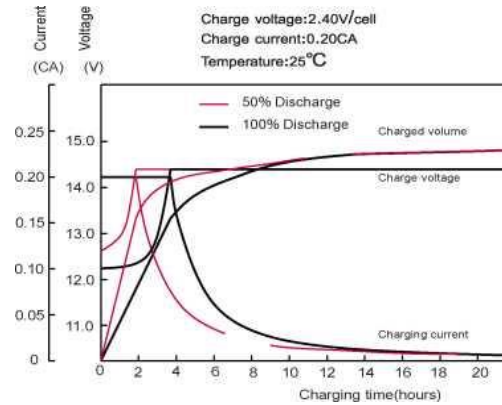
Емкость (25 °С)	10 ч (10.5 В)	75 Ач
	3 ч (10.5 В)	56 Ач
	1 ч (9.60 В)	42 Ач
Внутреннее сопротивление (25 °С)	6 мОм	
Емкость в зависимости от температуры (20ч)	40 °С	102%
	25 °С	100%
	0 °С	85%
	-15 °С	65%
Саморазряд (25°С)	3 месяца	Остаточная емкость: 91%
	6 месяцев	Остаточная емкость: 82%
	12 месяцев	Остаточная емкость: 65%
Номинальная рабочая температура	25 °С ±3 °С	
Диапазон рабочих температур	Разряд	-20 °С ~60 °С
	Заряд	-10 °С ~60 °С
	Хранение	-20 °С ~60 °С
Напряжение заряда при флотирующем режиме (25 °С)	13.50 до 13.80 В Температурная компенсация: -18мВ/°С	
	14.50 до 15.00В	
Напряжение заряда при циклическом режиме (25 °С)	Температурная компенсация: -30 мВ/°С	
Максимальный зарядный ток	22.5 А	
Максимальный разрядный ток	700 А (5 сек.)	
Срок службы во флотирующем режиме (25 °С)	10-12 лет	

APSU NP12V-75Ah

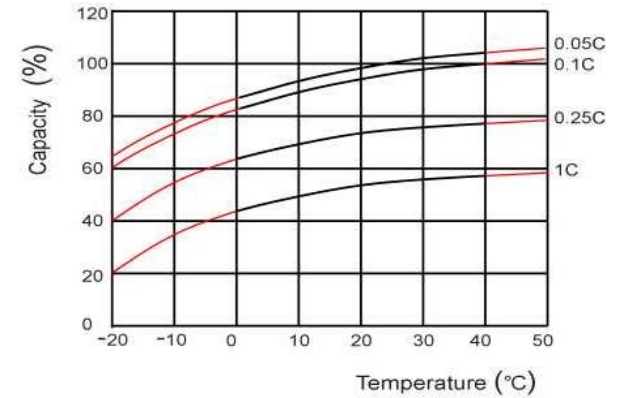
Разрядные характеристики(25°C)



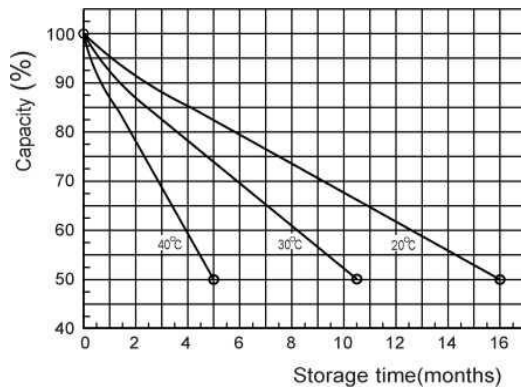
Характеристики заряда (25°C)



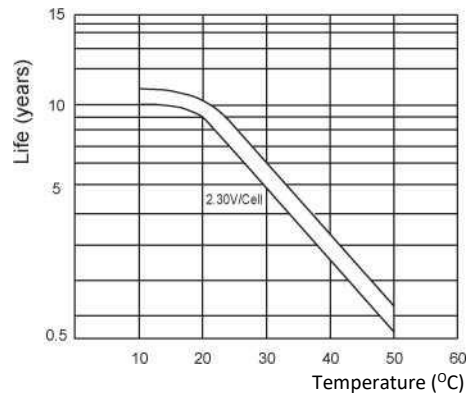
Зависимость емкости от температуры



Характеристики саморазряда



Зависимость срока службы (во флотирующем режиме) от температуры



Количество циклов при различной глубине разряда (25 °C)

